

Entität oder Merkmal

Durch das Aufteilen von Informationen auf mehrere Tabellen konnten Redundanzen und damit inkonsistente Daten vermieden werden. Dieses Prinzip könnte theoretisch auf alle Merkmale der Tabelle 'Schüler' angewendet werden.

Schüler

ID_Schüler	ID_Name	ID_Straße	ID_Ort	ID_Lehrer
1	1	1	1	1
2	2	2	2	1
3	3	3	3	2

Straße

ID_Straße	Straße
1	Weg 1
2	Straße 2
3	Pfad 15

Ort

ID_Ort	PLZ	Ort
1	51111	Köln
2	89077	Ulm
3	11111	Berlin

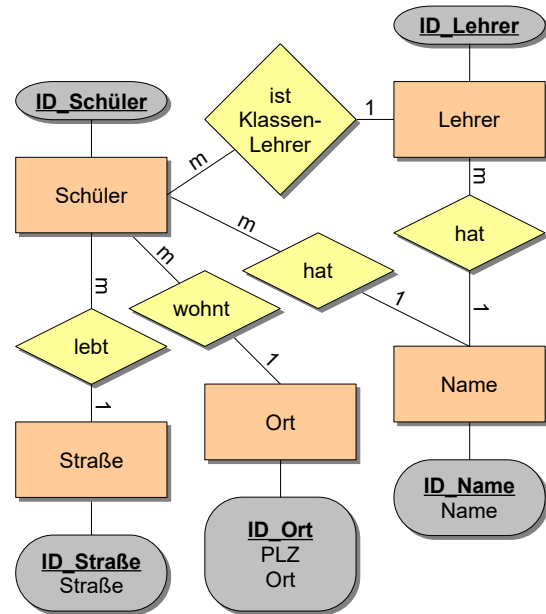
Name

ID_Name	Name
1	Ernst
2	Müller
3	Specht
4	Moll
5	Kurp

Lehrer

ID_Lehrer	ID_Name
1	4
2	5

ER-Modell



Am zugehörigen ER-Modell kann man gut erkennen, wie beispielsweise das Merkmal 'Straße' als eigenständige Entität und damit auch in einer eigenen Tabelle umgesetzt wurde. Intuitiv sollte klar sein, dass die beiden Tabellen 'Name' und 'Straße' völlig unsinnig sind!

Was macht den Unterschied zwischen der sinnvollen Tabelle 'Lehrer' und der unsinnigen Tabellen 'Name' aus?

Wann ist eine eigene Ortstabelle sinnvoll? Nenne Entscheidungshilfen und Kriterien.